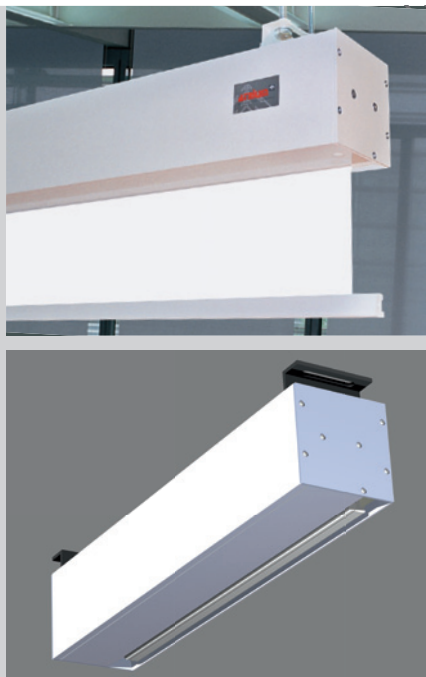


Atrium Rollbildwand

ProfiClassic

Die vielfach bewährte Standardlösung.



Lichtbildwand für Größen bis 3,5 x 2,625 m. Die Proficlassic ist der Standardvertreter im Atrium Sortiment der Rollbildwände. Sie ist zuverlässig im stationären Betrieb, einfach in der Handhabung und eine vielfach bewährte Lösung für Bildungs- und Konferenz-einrichtungen. Die Bildwand verfügt über ein Screen Case aus stranggepresstem, pulverbeschichtetem Aluminiumprofil.

- vielseitige Standard-Lichtbildwand
- für stationären Betrieb
- Motor und Handkurbelantrieb
- Standardpulverbeschichtung RAL 9010

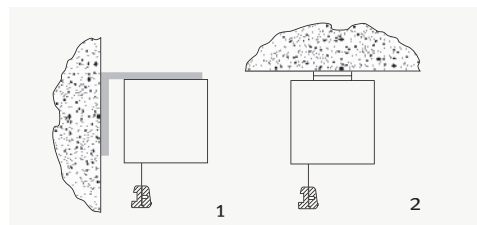
ATRIUM 

Die Bildwand-Manufaktur

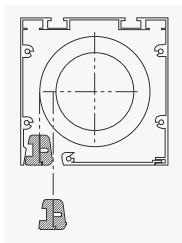
ProfiClassic

Technische Spezifikationen

- professionelle Rollbildwand für stationären Betrieb zur Wand- oder Deckenmontage in Bauausführung nach DIN 19045 Teil 1–4



- Screen Case aus 2 mm starkem Alu-Profil mit quadratischem Querschnitt (120 x 120 mm), RAL 9010 pulverbeschichtet
- die auf der Oberseite befindlichen durchgängigen Nutenkanäle (mit verschiebbaren Hammerkopfschrauben, M8-Gewinde) erlauben flexible Montagebefestigungen über die ganze Kastenlänge
- standardmäßig Halterungen für direkte Deckenmontage
- bündiger Abschluss des Beschwerungsprofils in eingefahrenem Zustand mit der Screen Case Unterseite
- wartungsfreier Rohrmotor (Deutscher Industriestandard, Schutzart IP 44, 230V) mit konfigurierbaren Endstellungen gewährleistet höchste Betriebssicherheit und -dauer
- schwingungsgedämpfte Lagerung der Welle für optimale Laufruhe



- automatische Endabschaltung bei Tuchein- und -ausfahrt mit beliebigem Zwischenstopp
- Ansteuerung über Aufputzdrehkombination (AUF-HALT-AB)
- alternativ: manueller Handkurbelbetrieb mit selbsthemmendem Schneckengetriebe und abnehmbarer Handkurbel

Optionen

- Unterputzdrehkombination (AUF-HALT-AB)
- Unterputz-/Aufputzschlüsselschalter
- Funkfernbedienung mit einem Handsender
- schwarze Umrahmung der Bildwandfläche für exakte Bildfeldbegrenzung
- Halterungen für direkte Wandbefestigung
- abgehängte Deckenbefestigung nach Maß bis 1000 mm
- Wandabstandsträger nach Maß bis 500 mm
- Projektionsfläche vorn oder hinten abrollend
- Pulverbeschichtung des Screen Case nach RAL-Classic-Farbtabelle
- verschiedene Projektionstücher
- Einbaurahmen für nachträglichen Einbau in vorhandene, abgehängte GK-Decke
- ProfiClassic-Box

Unsere Aufgabe: Die Perfektion der Wiedergabe.
Deshalb ist jede Atrium ein von Hand gefertigtes Einzelstück.



Die Bildwand-Manufaktur

Formate

Bildwandformate in mm (B x H)	Kastenmaße in mm (L x B x H)	Gewicht in kg
1.500 x 1.500	1.576 x 120 x 120	16
1.600 x 1.200	1.676 x 120 x 120	16
1.800 x 1.800	1.876 x 120 x 120	18
2.000 x 1.125	2.076 x 120 x 120	18
2.000 x 1.500	2.076 x 120 x 120	19
2.000 x 2.000	2.076 x 120 x 120	22
2.400 x 1.350	2.476 x 120 x 120	22
2.400 x 1.800	2.476 x 120 x 120	23
2.500 x 2.000	2.576 x 120 x 120	24
2.500 x 2.500	2.576 x 120 x 120	25
2.800 x 1.575	2.876 x 120 x 120	26
2.800 x 2.100	2.876 x 120 x 120	27
3.000 x 3.000	3.076 x 120 x 120	31
3.200 x 1.800	3.276 x 120 x 120	35
3.500 x 1.970	3.576 x 120 x 120	38
3.500 x 2.625	3.576 x 120 x 120	40

Jeder Auftrag wird von uns individuell gefertigt. Spezielle Konstruktionen und Sonderformate gehören zu unserem Handwerk. In der Tabelle finden Sie die gängigsten Formate. Zwischengrößen und andere Bildformate (16:9 und 16:10) auf Anfrage.

Projektionstuch-Spezifikationen

Projektionstuch ATREX-Weiss™, besonders geeignet zur hotspotfreien und unverfälschten Wiedergabe lichtstarker LCD-, Video- oder Datenprojektionen. Das Tuch ist reißfest, schwerentflammbar nach DIN 4102 Teil 1 B1 und nass abwischbar. Es entspricht dem Typ D der DIN 19045 Teil 4. Es ist rückseitig lichtdicht beschichtet (98 %, schwarz). Sämtliche Bildformate werden nahtlos gefertigt.

Sicherheit & Garantie

Die Konstruktion und Technik der Atrium-Bildwände sind auf ein Höchstmaß an Sicherheit und Langlebigkeit ausgelegt – die relevanten bauaufsichtlichen Zulassungskriterien werden erfüllt. Technische Änderungen vorbehalten.

Auf alle beweglichen Teile und den Antrieb gewährleistet Atrium 2 Jahre Garantie. Für das Bildwandtuch ATREX-Weiss™ gilt eine Garantiezeit von 5 Jahren.