

ELMO

CONNECTING MINDS



DOKUMENTENKAMERA

ELMO L-12iD

LERNEN ALS INTERAKTIVES ABENTEUER



DAS MULTITALENT FÜR SPANNENDEN UNTERRICHT

Der ELMO ist nicht nur die moderne Alternative zum Overheadprojektor... er kann noch sehr viel mehr! Er wird einfach an einen vorhandenen Beamer oder an eine interaktive Tafel angeschlossen und nutzt eine digitale, hochauflösende Kamera.



- ✓ Einfache Bedienung – mit und ohne Computer
- ✓ Automatische Erkennung als Webcam
- ✓ Arbeiten mit vertrauten Arbeitsmitteln (Stifte, Papier)
- ✓ Vorhandene OHP-Folien einfach weiter nutzen
- ✓ Texte aus Büchern, Zeitungen oder Lexika besprechen
- ✓ Schüler präsentieren ihre Arbeiten
- ✓ Dreidimensionale Objekte aller Art – die Zoom- und Schwenkfunktion macht auch kleinste Details sichtbar
- ✓ Physik- oder Chemieexperimente im Bewegtbild
- ✓ Gesamte Klasse blickt durch ein Mikroskop
- ✓ Unterricht auf handelsübliche Speichermedien aufzeichnen, auch mit Ton
- ✓ Robust und stabil – mit 5 Jahren Garantie
- ✓ A3 Erfassungsbereich, optimale Darstellung für Landkarten, große Bücher und Experimente
- ✓ Helles LED-Licht für beste Ausleuchtung
- ✓ HDMI Ein- und Ausgang



ZOOM



Optischer Zoom
12X

X



Digitaler Zoom
8X

=



Zoom
96X

OPTIK



- ✓ Autofokus mit one-touch auto focusing
- ✓ 3,4 Megapixel CMOS Image Sensor
- ✓ Übertragung von bewegten Bildern in Echtzeit – mit 30 Bildern pro Sekunde



AUFLÖSUNG

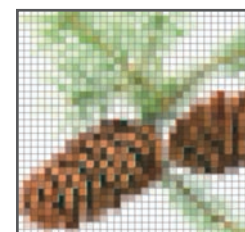
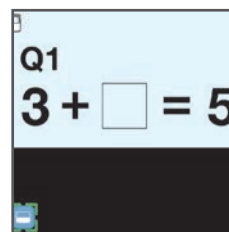
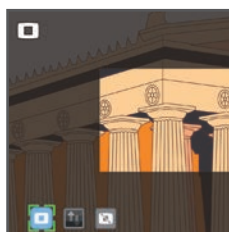
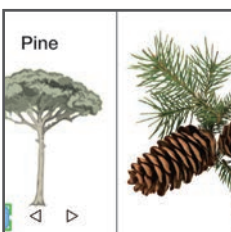


- ✓ Für alle Ausgabegeräte – immer der optimale Partner
- ✓ Mit HDMI-IN und HDMI-OUT auch zum Durchschleifen des PC-Signals einsetzbar
- ✓ Auflösung von XGA bis Full HD
- ✓ Der ELMO L-12iD ist daher kompatibel mit:
 - Beamer
 - Plasma-, TFT-, LED-, LCD-Monitoren und -Bildschirmen
 - Interaktiven Tafeln



- ✓ Die wichtigsten Funktionen mit der Fernbedienung steuern
 - Zoom
 - Helligkeit
 - Autofokus
 - Aufnahme und Wiedergabe
 - Zugriff auf Speichermedien
 - Präsentationstools

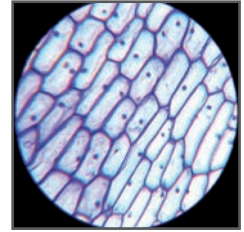
ALLES IST MÖGLICH – PRÄSENTATIONSTOOLS



Split Screen · Highlight · Maske · Mosaik · Bildlauf



- ✓ Mikroskopieren mit der ganzen Klasse
- ✓ Adapter für Ihr Mikroskop (optional)
- ✓ Dank Schraubbefestigung passend für viele Objektive



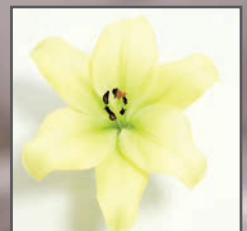
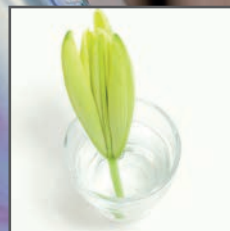
AUFNAHME



- ✓ Speichern auf USB und SD-Karte
- ✓ Wiedergabe direkt am Gerät

- ✓ Anmerkungen auf dem Live-Bild
- ✓ Erweiterter Tafelmodus
- ✓ Einfügen verschiedener Elemente

- ✓ Zeitrafferaufnahmen
- ✓ vieles mehr...



DER ELMO MIT EINGABETABLET ODER STIFT – FÜR NOCH MEHR SPANNENDE FUNKTIONEN



Mit den interaktiven Produkten von ELMO eröffnen sich neue Möglichkeiten für Ihren Unterricht:

- ✓ Zeichnen direkt auf dem projizierten Medium
- ✓ Interaktives Arbeiten ohne PC
- ✓ Whiteboard-Modus für zusätzliche Anmerkungen
- ✓ Bequeme Steuerung des ELMO L-12iD

Sie und Ihre Schüler präsentieren zum Beispiel Aufgaben und können diese bearbeiten, beschriften und markieren. Das CRA-1 Tablet bietet Ihnen dabei volle Bewegungsfreiheit im Klassenzimmer. Der CRB-1 Stift ermöglicht gewohntes Arbeiten wie an der Tafel!

NOCH VIELSEITIGER WIRD ALLES MIT DER SOFTWARE ELMO INTERACTIVE TOOLBOX.



IHR ALLESKÖNNER IM KLASSENZIMMER

EINER FÜR ALLES!

- ✓ Ersetzt den Tageslichtprojektor
- ✓ Video- und Fotokamera, mit integriertem Mikrophon
- ✓ Wird vom PC automatisch als Webcam erkannt
- ✓ Speichern auf USB-Stick und SD-Karte

BEWÄHRT UND INNOVATIV!

- ✓ Gewicht nur circa 3 kg
- ✓ Kompakte Abmessungen
- ✓ Robuste, innovative und bewährte Technik
- ✓ 5 Jahre Garantie

SCHÄRFER ALS DAS ORIGINAL!

- ✓ XGA bis Full HD-Auflösung

SCHNELL UND EINFACH EINSATZBEREIT!

- ✓ Anschließen und loslegen



PERFEKT KOMBINIERT: L-12ID UND CRA-1 TABLET ODER CRB-1 STIFT FÜR DIE NEUE DIMENSION DES LERNENS!

SPEZIFIKATIONEN

Kamera	Bildpunkte Gesamtpixel Effektive Pixel Bildfrequenz Auflösung	1/2.8" CMOS 3,400,000 Pixel (H)2144 x (V)1588 (H)1920 x (V)1536 30 Bilder/Sek Analog RGB: 800(H) x 800(V) TV-Linien und mehr
Optik	Zoom Linse Aufnahmefeld Fokus	12fach optisch F3.2 bis 3.6, f=4.0mm bis 48.0mm 1080p: Max. 420 x 233mm Min. 8.5 x 27.5mm 720p: Max. 420 x 233mm Min. 48.5 x 27.5mm SXGA: Max. 420x334mm Min. 48.5x38.5mm WXGA: Max. 420x259mm Min. 48.5x30.5mm XGA: Max. 420x313mm Min. 48.5x36.5mm Automatisch/Manuell/Zoom-Synchronisiert
Funktionen	Weißabgleich Bildmodus Kanteneffekt Pause Speichern von Bildern Speichern von Videos Digitaler Zoom Gamma-Einstellung ODS-Bildschirmenü Diashow Speichern von Dateien Benutzer Annotation Helligkeitskontrolle Weitere Funktionen	Automatisch/One-Push/Manuell Text1/Text2/Text3/Graphics1/Graphics2 möglich (nur im Grafikmodus) vorhanden möglich möglich 8fach möglich (nur im Grafikmodus) vorhanden möglich SD-Karte/SDHC-Karte/USB-Stick 3 Voreinstellungen möglich möglich (mit ELMO CRA-1 Tablet oder am Computer) Automatisch/Manuell Hervorheben, Maske, Scroll (mit digitalem Zoom), Bildvergleich, Bild in Bild, Mikroskop-Modus, Farbfilter, Mosaik, Bildrotation (0°/180°), Umwandeln von Positiv- in Negativdarstellung, Schwarzweiß- oder Farbdarstellung

Anschlüsse	Eingangswahl Ausgänge Eingänge Externe Steuerung Analog RGB out HDMI out Auswahlschalter Speichermöglichkeiten	Main/Extern RGB (mini D-sub 15P) HDMI Line Out (Miniklinke 3,5mm) HDMI und RGB (mini D-sub 15P) Mic In/Line Out terminal (shared, Miniklinke 3,5mm) Mini-USB 2.0 1080p: 1920x1080@60Hz 720p: 1280x720@60Hz SXGA: 1280x1024@60Hz WXGA: 1280x800@60Hz XGA: 1024x768@60Hz Bildausgabe: 1080p/720p Audioausgabe: PCM44.1kHz Sampling Frequency HDMI und RGB SD-Karten-Slot USB 2.0 Anschluss Typ A
Beleuchtung	Interne Lichtquelle	vorhanden (LED-Leuchte)
Zubehör	Lieferumfang Optional	Netzteil, Netzanschlusskabel, USB-Kabel (für den Anschluss an einen PC), Fernbedienung, AAA-Batterien (für Fernbedienung), ELMO Interactive Toolbox mit Installationsanleitung (CD-ROM), Schnellstartanleitung Vorlagenträger Mikroskop-Adapter
Weiteres	Sicherheitsschloss Spannungsversorgung Stromverbrauch Abmessungen (BxTxH) Gewicht	Anschlussmöglichkeit vorhanden 12V DC (AC Adapter AC100-240V) 16.2W 355x373.5x426.5mm aufgestellt 195x294x469mm zusammengeklappt ungefähr 3.2kg

ELMO setzt sich für eine grünere Zukunft unserer Kinder ein!
Dieses ELMO-Produkt erfüllt die Richtlinie RoHS 2002/95/EC zur Beschränkung der Verwendung bestimmter gefährlicher Stoffe in Elektro- und Elektronikgeräten. Diese Richtlinie hilft, die Zukunft unserer Kinder gesünder und grüner zu gestalten.

KONTAKT

ELMO Europe SAS
German Branch
Hansaallee 201
40549 Düsseldorf

Telefon +49 (0)211 544756-40
Telefax +49 (0)211 544756-60
E-Mail info@elmo-germany.de
Web www.elmo-germany.de